

# ЧЕМПИОНАТ РОССИИ

## по спортивному ориентированию

### Информационный бюллетень №2

#### 1. Общая информация

##### 1.1. Организаторы соревнований

- ФГУ «ЦСП»
- ФСО России
- Департамент по молодежной политике, физической культуре и спорту Томской области
- федерация спортивного ориентирования Томской области

##### 1.2 Адрес и телефоны для связи

Директор: Белоусов Андрей Валерьевич.

Телефоны: 3822-423952, 961-8915065

Секретариат: Коковихин Сергей Анатольевич

E-mail: [serghome@mail.ru](mailto:serghome@mail.ru), 913-829-1171

Информация на сайте: [www.orient.tomsk.ru](http://www.orient.tomsk.ru)

##### 1.3. Время и место проведения соревнований

Соревнования проводятся в г. Томск, Томской области в период с 14 по 20 сентября 2007 г.

##### 1.4. Виды программы соревнований

Дата	Наименование дисциплины и видов программы
14 сентября	Приезд, мандатная комиссия, официальная тренировка
15 сентября	Общий старт – классика, 50мин./60мин. (0830101511Я). Отбор на финалы А и Б для дисциплины «кросс»
16 сентября	Спринт, 15мин. Квалификационные забеги. Финалы А и Б (0830013511Я)
17 сентября	Официальная тренировка
18 сентября	Кросс, 75мин./90мин. Финалы А и Б (0830031511Я)
19 сентября	Эстафета 3 чел., 100/120мин. (0830071511Я) *
20 сентября	Отъезд участников.

\* - в дисциплине «Эстафета» расчетное время прохождения дистанции изменено по согласованию со старшим тренером сборной команды Гуриевым И.А.

##### 1.5. Даты и время проведения мероприятий

###### 14.09 – день заезда

11-00 - 18-00 работа мандатной комиссии в спортивном корпусе ТПУ

14-00 - 18-00 официальная тренировка (пос.Тимирязево, л/б «Метелица»)

14-00, 16-00 отъезд автобусов на официальную тренировку от мест проживания

16-00, 18-00 отъезд автобусов с официальной тренировки

20-00 заседание судейской коллегии с представителями (спортивный корпус ТПУ)

### **15.09 – Открытие Чемпионата, общий старт – классика 50/60 мин.**

- 9-00 отъезд автобусов от мест проживания к месту старта (время в пути 30мин.)
- 11-00 начало соревнований. Старт и финиш – «7 км» дороги на пос. «86 квартал»
- 12-30 - 13-00 отъезд автобусов к местам проживания
- 18-00 заседание ГСК с представителями
- 20-00 открытие соревнований, награждение победителей 1 дня соревнований (МКЦ ТПУ)

### **16.09 – Спринт 15 мин**

- 9-00 отъезд автобусов от мест проживания к месту старта (время в пути 30мин.)
- 10-30 начало соревнований. Старт - Богашевская СОШ, финиш стадион с/п «Строитель»
- 12-00 отъезд автобусов к местам проживания
- 13-45 отъезд автобусов от мест проживания к месту старта (время в пути 30мин.)
- 15-00 начало соревнований. Старт и финиш стадион с/п «Строитель»
- 16-50 утверждение результатов
- 17-00 отъезд автобусов к местам проживания
- 20-00 награждение победителей 2 дня соревнований (театр живых кукол В.Захарова)

### **17.09 – официальная тренировка**

- 10-00 отъезд автобусов на официальную тренировку (пос.Тимирязево) от мест проживания
- 12-00 отъезд автобусов с официальной тренировки
- 18-00 заседание ГСК с представителями

### **18.09 – Кросс 75/90 мин.**

- 9-00 отъезд автобусов от мест проживания к месту старта (время в пути 45 мин.)
- 11-00 начало соревнований. Старт и финиш - лесничий кордон в лесном массиве пос.Кисловка
- 13-30 - 14-15 отъезд автобусов к местам проживания
- 18-00 заседание судейской коллегии с представителями
- 20-00 награждение победителей 3 дня соревнований (МКЦ ТПУ)

### **19.09 – Эстафета 3 чел.**

- 9-00 отъезд автобусов от мест проживания к месту старта (время в пути 30мин.)
- 10-30 начало соревнований. Старт и финиш л/б «Метелица» (Академгородок)
- 13-00 награждение победителей 4 дня соревнований (л/б «Метелица»). Закрытие соревнований
- 13-30 отъезд автобусов к местам проживания
- 14-00 выдача официальных протоколов соревнований представителям (л/б «Метелица»)

### **20.09 – отъезд участников соревнований.**

## **1.6. Участники**

К участию в Чемпионате России допускаются сильнейшие спортсмены субъектов Российской Федерации, команды которых принимали участие в чемпионатах федеральных округов, включенные в официальную заявку. Вне командного зачета (лично) допускаются спортсмены, входящие в списочный состав сборных команд России.

Чемпионат России проводится среди мужчин и среди женщин, квалификация спортсменов - не ниже 1 разряда. Состав команды - 4 мужчины, 4 женщины, тренер, представитель. Количество команд от субъекта РФ не ограничено, участники вторых и т.д. команд выступают вне командного зачета.

## 2. Местность и карты

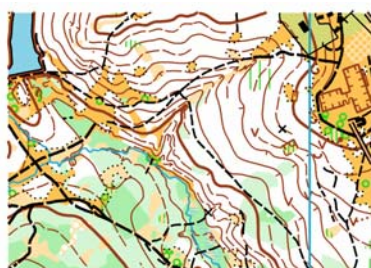
### 2.1. Районы соревнований



#### 15.09.07 г. Классика.

Местность представляет собой мелкосопочный рельеф преимущественно дюнного происхождения с преобладанием отрицательных форм. Грунт песчаный, жесткий. Максимальный перепад - 15 метров. Растительность хвойная с подлеском акации и участков, заросших молодым сосняком, проходимость хорошая. Большое количество болот с проходимостью от хорошей до труднопроходимой.

Карта М 1:10000, 2,5м, А4



#### 16.09.07 г. Спринт

Местность среднепересеченная, лощинного типа. Перепад высот в районе - 50 метров. Присутствуют зоны с оползневый микрорельефом. Растительность - корневой кедрач хорошей проходимости с труднопроходимым подлеском из черемухи и акации.

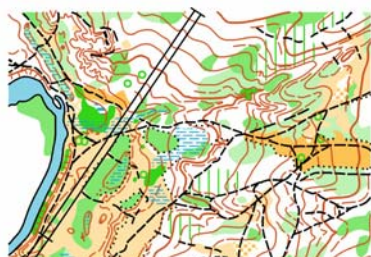
Карта М 1:5000, 5м, А4, ISSOM 2007



#### 18.09.07 г. Кросс

Местность аналогична первому дню соревнований. Используются районы с большим количеством труднопроходимых болот.

Карта М 1:15000, 2,5м, А3



#### 19.09.07г. Эстафеты

Местность сильнопересеченная, лощинного типа. Максимальный перепад на склоне -70метров. Большое количество мелких форм (лощин, промоин). Растительность смешанного типа, проходимость от хорошей до труднопроходимой. Залесенность 90 процентов.

Карта М 1:10000, 5м, А4

### 2.2. Официальные тренировки

Для официальных тренировок 14.09 и 17.09 используются два района:

1. Местность идентичная 1 и 3 дням соревнований
2. Местность идентичная 2 и 4 дням соревнований

### **3. Места размещения и проведения мероприятий**

#### **3. 1. Проживание**

1. Гостиница ОЦДОД (ул.Лермонтова, 60)

Номера 5-8 чел. Удобства на этаже. Проживание 180 руб. 50 мест. 3-х разовое питание в столовой 150 руб. Заявки на размещение - Федоров Виктор Петрович, р.т. 3822-652495

2. Профилакторий ТПУ (ул.Усова, 11)

Номера 2-х, 3-х местные. Удобства на этаже. Проживание 250 руб. 90 мест. Будет решен вопрос организации централизованного питания в столовой «Радуга» ТПУ (соседнее здание). Заявки на размещение – Каширин Анатолий Павлович, 903-9530529.

3. Профилакторий ТГУ (пр.Ленина, 49)

Номера 3-х местные. Удобства на этаже. Проживание 350 руб. 15 мест. Питание в столовой общежития ТГУ (соседнее здание). Заявки на размещение – Каширин Анатолий Павлович 903-9530529. Размещение гарантируется в случае подачи заявки не позднее 7 сентября.

4. Гостиница «Томск»

Номера 2-х, 3-х местные. Удобства в номере. Проживание 550 руб. 50 мест. Самостоятельная организация питания в точках общественного питания. 3822-544111, 544115, 544127(факс). Размещение гарантируется в случае подачи заявки не позднее 7 сентября.

#### **Примечания:**

**Заявки на размещение в профилактории ТГУ, ТПУ в период с 27.08 по 07.09 принимает Белоусов Андрей Валерьевич, 961-8915065.**

**Выбор и бронирование мест проживания участники осуществляют самостоятельно, по телефонам, указанным в п.3.1.**

#### **3.2. Мероприятия**

1. **Центр соревнований**, мандатная - спортивный корпус Томского политехнического университета (ул.Карпова, 4).

Проезд от гостиницы ОЦДОД с ост. «пл.Ленина» на троллейбусе № 1, автобусах №№19, 22, 23, 26, 32, 400, 422, 150 до ост. «ТЭМЗ», далее пешком 5 мин.

Проезд от гостиницы «Томск» от ост. «Томск-1» по ул.Елизаровых №№ 23, 26 до ост. «Учебная», далее пешком 4 мин.

От профилакториев ТГУ, ТПУ пешком 10-15 мин.

2 **МКЦ ТПУ**. Открытие 15.09, церемония награждения 17.09 – международный культурный центр ТПУ (ул.Усова, 13)

### **4. Финансирование и отчетные документы**

Заявочные взносы и оплата аренды чипов (30 руб.в день) вносятся в бухгалтерию Томской региональной общественной организации «Томская федерация спортивного ориентирования», ИНН 7017066637, КПП 701701001, р/с 40703810069500000001 в ТмРФ ОАО АКБ «Росбанк» г.Томск, к/с 30101810500000000710, БИК 046910710, ИНН 7730060164, КПП 701731001. Форма оплаты: перечислением или наличными через «Сбербанк».

## 5. Заявки

Предварительные заявки на соревнования принимаются до 3 сентября 2007г. включительно по адресу: 634034г.Томск, ул.Красноармейская, 134, 10, Коковихин С.А., e-mail: [serghome@mail.ru](mailto:serghome@mail.ru). Вместе с предварительной заявкой организаторы просят сообщить выбранный вариант размещения (для составления графика движения автобусов).

### 4.1. Предварительная заявка.

на участие в соревнованиях Чемпионат России  
проводимых в г.Томск, 14-20.09.2007г.

от команды \_\_\_\_\_

(область, край, республика, автономный округ, г.г.Москва, Санкт-Петербург)

№№ п/п	Фамилия, имя участника	Возрастная группа	Квалифи- кация	Год рожде- ния	Номер личного чипа
1					
2					
3					
4					
5					
6					
7					
8					
9					
10					
11					
12					
13					
14					
15					
16					
17					
18					
19					
20					

Представитель команды \_\_\_\_\_

## Заявка

от команды \_\_\_\_\_ (область, край, республика, автономный округ, г.г.Москва, Санкт-Петербург)  
на участие в соревнованиях Чемпионат России, проводимых в г.Томск в период 14-20.09.2007г.

№№ п/п	Фамилия, имя участника	Возрастная группа	Квали- фикация	Год рождения	Тренер	Зачет: личн/ком	Номер лич- ного чипа	Допуск врача
1								
2								
3								
4								
5								
6								
7								
8								
9								
10								
11								
12								
13								
14								
15								
16								

Тренеры: \_\_\_\_\_ Представитель: \_\_\_\_\_

\_\_\_\_\_ / \_\_\_\_\_ / \_\_\_\_\_

Подпись

Фамилия И.О.

Дата составления

Допущено \_\_\_\_\_ спортсменов. Врач \_\_\_\_\_ / \_\_\_\_\_ / \_\_\_\_\_

Подпись

Фамилия И.О.

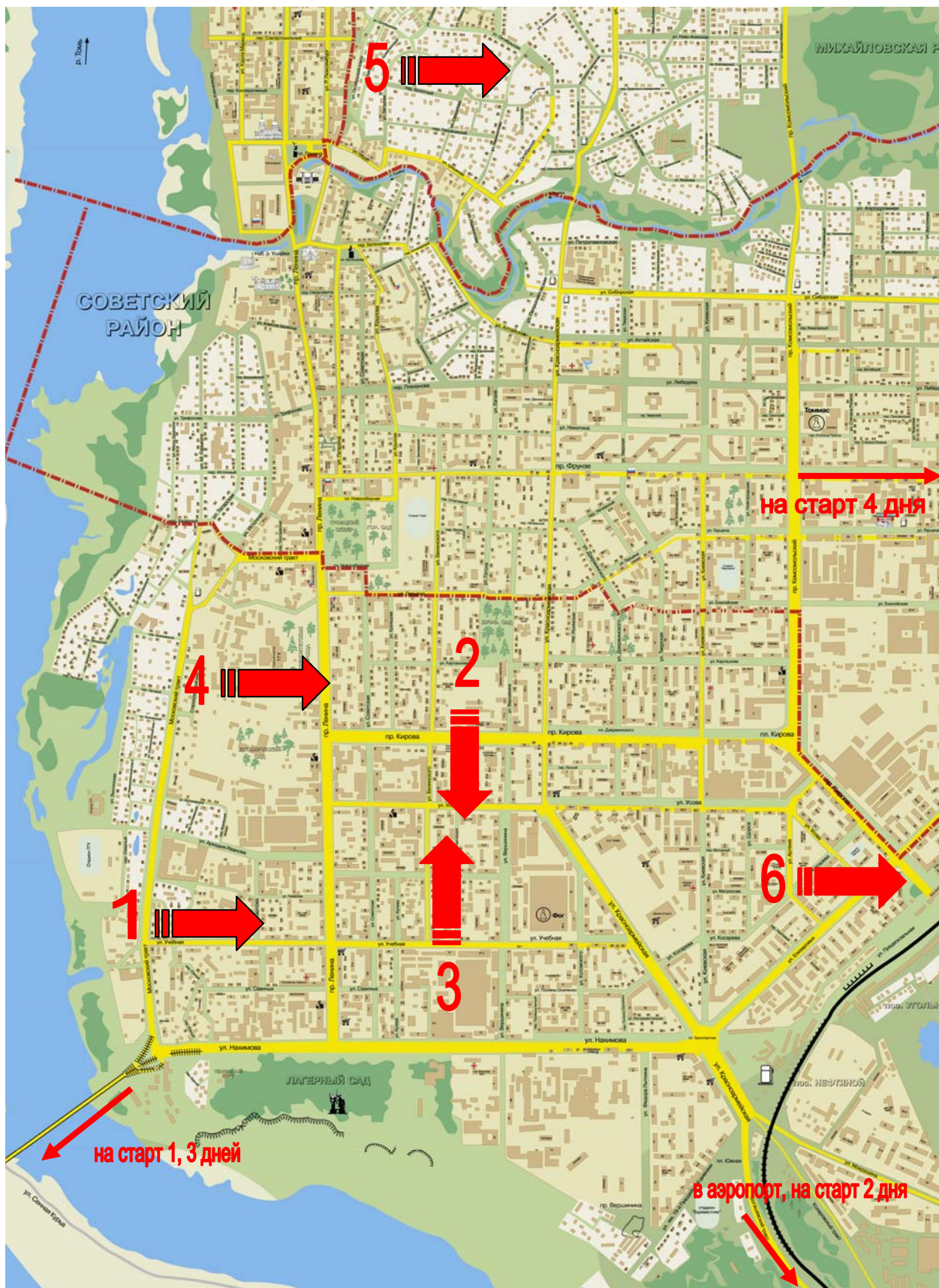
Дата

Личная печать врача

Руководитель органа исполнительной власти  
субъекта Российской Федерации  
в области физической культуры и спорта

Печать

## Схема расположения мест размещения и мероприятий



1. Центр соревнований, спортивный корпус ТПУ, ул.Карпова, 4
2. МКЦ ТПУ, ул.Усова, 13
3. Профилакторий ТПУ, ул.Усова, 11
4. Профилакторий ТГУ, пр.Ленина, 49
5. Гостиница ОЦДОД, ул.Лермонтова, 60
6. Привокзальная площадь: гостиница «Томск», ж/д вокзал «Томск-1», автовокзал

# Схема расположения мест соревнований

