

КУБОК РОССИИ ПО СПОРТИВНОМУ ОРИЕНТИРОВАНИЮ БЕГОМ КЛАССИКА

Краснодарский край, город-курорт Геленджик, 27 марта-2 апреля 2012 г.

ИНФОРМАЦИОННЫЙ БЮЛЛЕТЕНЬ №1



1. Организаторы:

Министерство спорта, туризма и молодежной политики Российской Федерации, Федерация спортивного ориентирования России, Департамент по физической культуре и спорту Краснодарского края, Федерация спортивного ориентирования Краснодарского края, Управление по физической культуре и спорту администрации города-курорта Геленджик, Клуб спортивного ориентирования «Черное море».

2. Время и место соревнований:

Соревнования проводятся с 27 марта по 2 апреля 2012 года в городе-курорте Геленджик, Краснодарский край.



3. Участники соревнований:

В Кубке России участвуют сильнейшие спортсмены субъектов Российской Федерации.

К Кубку России допускаются спортсмены спортивных сборных команд субъектов Российской Федерации.

К участию в личных видах программы Кубка России допускаются спортсмены не моложе 18 лет (1994 год рождения и старше).

4. Программа соревнований:

27 марта	заезд участников соревнований, работа мандатной комиссии с 10.00 до 18.00 в центре соревнований, официальная тренировка	
28 марта	открытие соревнований	
	классика (30-60мин)	0830021811Я
29 марта	кросс (65-140мин)	0830031811Я
30 марта	день отдыха	
31 марта	классика - общий старт (35-60мин)	0830101811Я
1 апреля	кросс - общий старт (65-140мин)	0830111811Я
	награждение, закрытие соревнований	
2 апреля	отъезд участников	

5. Финансовые условия участия в соревнованиях:

Расходы по участию в соревнованиях (проезд, питание, проживание, спортивное обслуживание, заявочный взнос) несут командирующие организации или сами участники. Согласно постановлению Президиума Федерации спортивного ориентирования России от 20 октября 2011 года размер заявочных взносов составляет 1200 рублей за участника соревнований и 100 рублей за аккредитацию одного представителя, тренера. Взнос оплачивается при прохождении мандатной комиссии или перечисляется на расчетный счет.

Реквизиты КСО «Черное море» для оплаты по перечислению:

Наименование получателя платежа: ОО «Черное море» в Геленджикском ОСБ 1807

ИНН /КПП получателя платежа: 2304039405/230401001

Номер счета получателя платежа: 40703810130070101455

Наименование банка получателя платежа: Юго-Западный банк Сбербанка РФ г. Ростов-на-Дону

БИК: 046015602

Номер кор./сч. Банка: 30101810600000000602

ИНН банка: 7707083893 КПП банка: 774001001

Расходы производятся по следующим статьям:

- подготовка спортивных карт-схем;
- изготовление номеров;
- типографские и канцелярские расходы;
- дополнительные услуги автотранспорта на соревнованиях;
- подготовка дистанций;
- информационная поддержка соревнований.

6. Заявки на участие:

Предварительные заявки по форме (Приложение №3) на участие в Кубке России должны поступить к организаторам до 13 марта 2012года.

Адреса для предварительных заявок:

- E-mail: kso_black_sea@mail.ru

В теме письма указать: заявка на Кубок России!

По телефону заявки не принимаются!

Заявки на участие в Кубке России по форме (Приложение №4), подписанные руководителем органа исполнительной власти субъекта Российской Федерации в области физической культуры и спорта и региональной федерации спортивного ориентирования, иные необходимые документы представляются в мандатную комиссию в 1 экземпляре в день приезда.

К заявке прилагаются следующие документы на каждого участника:

- целевая медицинская справка на данные соревнования, если в официальной заявке на данного спортсмена отсутствует допуск врача,
- паспорт или документ, его заменяющий - с информацией о месте регистрации (оригинал);
- договор о страховании от несчастного случая (оригинал);
- зачетная классификационная книжка с подтверждением выполнения требований и норм соответствующего спортивного разряда или спортивного звания за последние два года;
- специальный допуск медицинского учреждения и тренера для спортсмена моложе 21 года (1992 – 1994 годов рождения).

7. Размещение участников:

Центр соревнований: база отдыха «Нива» Ростсельмаш (г.Геленджик, ул.Красногвардейская 89, район Толстого мыса).

Более подробная информация по размещению будет опубликована в информационном бюллетене №2.

8. Варианты проезда до Геленджика:

Самолет:

- до Геленджика на сегодняшний день выполняется около 5 рейсов в день из Москвы, Санкт-Петербурга, Новосибирска и т.д.

- до Краснодара (175 км от Геленджика). От аэропорта на троллейбусе №7 или маршрутном такси доехать до автовокзала «Краснодар-1», далее автобусом на Геленджик (интервал движения – 30 мин) Стоимость проезда Краснодар – Геленджик - 280 р.

- до Анапы (70 км от Геленджика). От аэропорта на маршрутном такси доехать до автовокзала, далее автобусом до г. Геленджик. Стоимость проезда Анапа – Геленджик - 170 руб.

Поезд:

- до станции Новороссийск далее автобусом до г.Геленджика (30 км). Стоимость проезда: автобус- 50 р. (интервал движения –30 мин).

- до станции Туапсе (направление на Адлер) далее автобусом до г. Геленджика (120 км). Стоимость проезда: автобус- 170 р.

Пригородные автобусы отправляются от Старой АС г.Геленджик (пересечение ул.Ленина и ул.Луначарского). Интервал движения 30 мин.

9. Проезд участников к месту старта и центру соревнований:

Во время соревнований будут курсировать заказные автобусы от центра соревнований до района стартов. Стоимость проезда туда - обратно – 350р. с чел. за все дни.

К центру соревнований можно доехать:

- от аэропорта на автобусе №5;

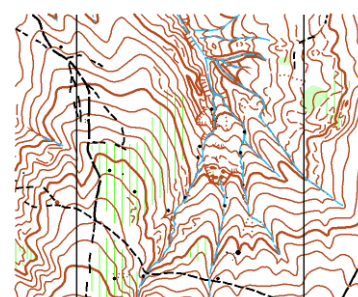
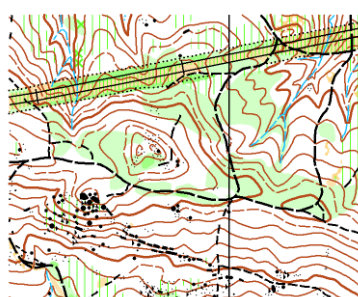
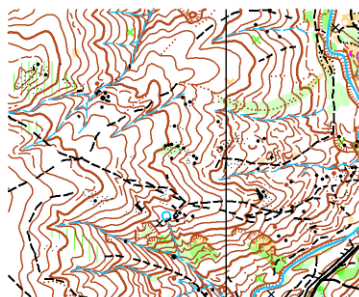
- от нового автовокзала на любом маршруте до остановки «Рынок», далее на автобусе №5,№1;

10. Спортивно-техническая информация.

Все дистанции будут проходить в городе-курорте Геленджик, х.Широкая щель и Мягкая щель. Местность сильнопересеченная, горная. Выраженный водно-эрозионный рельеф, склоны гор расчленены глубокими оврагами с крутыми, местами обрывистыми, склонами. Имеются места горных гряд с каменными россыпями, скалами, камнями и останцами. Почва глинистая, задернованная. Лес лиственный, местами с подлеском, проходимость от хорошей до плохой. Залесённость района 95%. Встречаются локальные заросли сосопарели (колючая лиана). Сеть дорог развита средне.

Масштаб карт: 1:10000 и 1:15000, Н-5м. Составители карт: Скрипко Сергей (Томская область), Яшпатов Геннадий (Марий-Эл), Дьячков Виктор (Тамбов), Попов Дмитрий (Сочи). Декабрь-февраль 2012г.

Образцы карт:



11. Система отметки:

Для контроля и проверки порядка прохождения КП на всех дистанциях будет использоваться система электронной отметки SFR-system.

12. Дополнительная информация:

Более подробная информация по соревнованиям будет размещена на сайте: www.o-kuban.ru

Контактные телефоны:

8 928 4085322 Сомов Дмитрий,

8 918 4676374 Тетиков Виталий

Схема района

